

H23



OPERATEUR ELECTROMECHANIQUE A BRAS ARTICULE IRREVERSIBLE A USAGE RESIDENTIEL

(Vantail jusqu'à 2,8 mètres ou 300 kg)

- Motoréducteur électromécanique irréversible 220V AC pour portails battants jusque 2,8 m par vantail
- Simple et facile à installer, fins de course électriques
- Silencieux et à mouvement constant, il est la solution idéale pour les piliers de grandes dimensions
- Il est équipé d'un encodeur optique et de fin de course électrique en ouverture et en fermeture
- Bras long et déverrouillage extérieur par câble en option

ERTSETH23/284 KIT H23 BRAS STANDARD prêt à poser : _____
2 opérateurs H23, 1 armoire de commande H70, 1 jeu de photocellule ROGER R90, 1 flash ROGER, 1 antenne de flash, 1 récepteur ROGER bi-canaux, 2 émetteurs ROGER bi-canaux

ERTH23PAPSOD KIT H23 SOD BRAS STANDARD prêt à poser : _____
2 opérateurs H23, 1 armoire de commande H70, 1 jeu de photocellule CDR999, 1 flash LED 12/24/220V, 1 récepteur SOD bi-canaux, 1 émetteur SOD quadri-canaux

ERTH23220V Opérateur H23 BRAS STANDARD : _____



ERTLT303

Bras long



S12710060

Déverrouillage extérieur par câble (boîtier fourni)



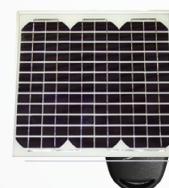
EH70/200AC

Centrale de commande H70 2 moteurs



ERTH80/TX22

Emetteur bi-canaux 433MHz code fixe



SE449S

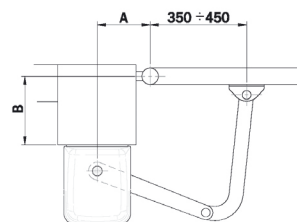
Emetteur SOD canaux 433MHz



Vérouillage complémentaire voir p 55/57

A	B	
120	80	95°
120	300	90°
140	120	100°
160	160	100°
180	200	105°
200	80	115°
200	250	105°
200	300	100°

Infos Techniques



Dimension (mm)

SPECIFICATIONS	H23
ALIMENTATION	230V
PUISSANCE NOMINALE	160W
COUPLE DE POUSSÉE	280N
DEGRÉ DE PROTECTION	IP43
CYCLE DE TRAVAIL	50%
PROTECTION THERMIQUE	140°C
TEMPERATURE DE FONCTIONNEMENT	-20° +55°C
VITESSE D'OUVERTURE À 90°	12S